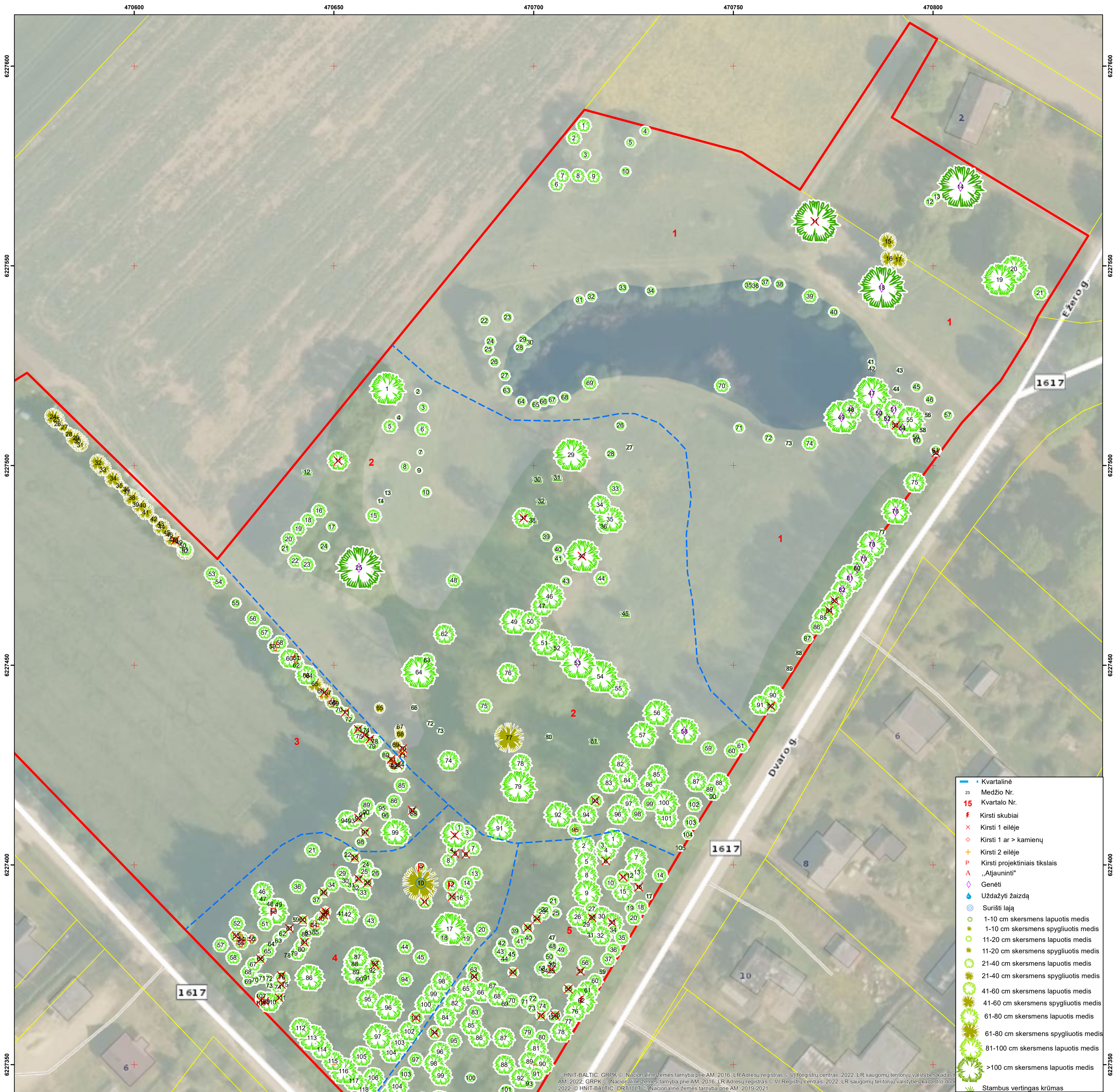


JAKIŠKIŲ DVARO SODYBOS PARKAS



- Kvaralinė
- 23 Medžio Nr.
- 15 Kwartalo Nr.
- ✂ Kirsti skubiai
- ✕ Kirsti 1 eilėje
- + Kirsti 1 ar > kamienų
- + Kirsti 2 eilėje
- P Kirsti projektiniais tikslais
- A „Atjauninti“
- ◇ Genėti
- ⬇ Uždažyti žaizdą
- ⊙ Surišti lają
- 1-10 cm skersmens lapuotis medis
- 1-10 cm skersmens spygliuotis medis
- 11-20 cm skersmens lapuotis medis
- 11-20 cm skersmens spygliuotis medis
- 21-40 cm skersmens lapuotis medis
- 21-40 cm skersmens spygliuotis medis
- 41-60 cm skersmens lapuotis medis
- 41-60 cm skersmens spygliuotis medis
- 61-80 cm skersmens lapuotis medis
- 61-80 cm skersmens spygliuotis medis
- 81-100 cm skersmens lapuotis medis
- >100 cm skersmens lapuotis medis
- Stambus vertingas krūmas

© HNIT-BALTIC, GRPK © Nacionalinė žemės tarnyba prie AM, 2016. LR Adresų registras © VI Registrų centras, 2022. LR saugomų teritorijų valstybės kadastrų duomenų bazė © AM, 2022. GRPK © Nacionalinė žemės tarnyba prie AM, 2016. LR Adresų registras © VI Registrų centras, 2022. LR saugomų teritorijų valstybės kadastrų duomenų bazė © AM, 2022. © HNIT-BALTIC, ORT10LT © Nacionalinė žemės tarnyba prie AM, 2019-2021

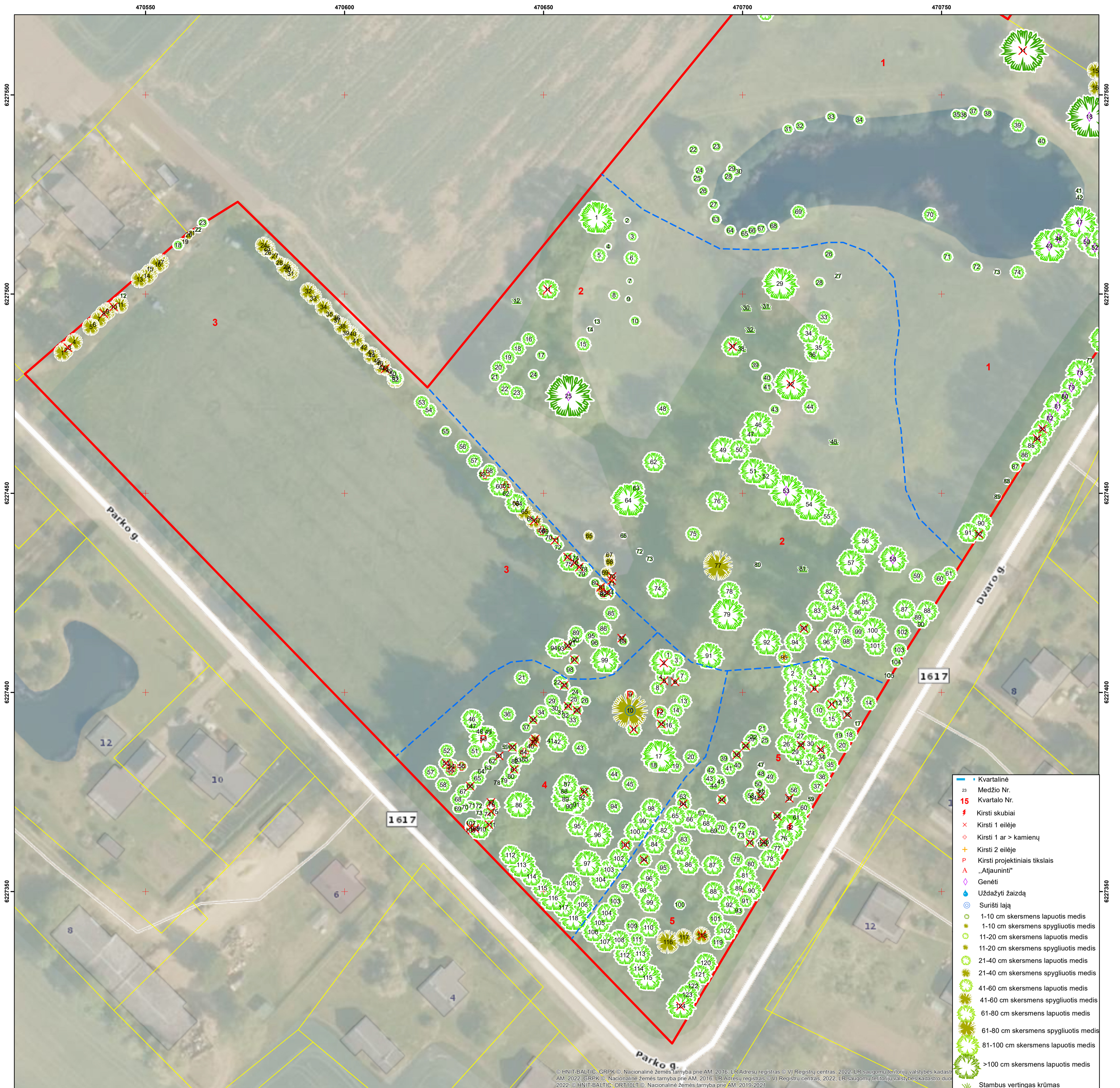


M 1 : 500



UAB „Želdynų vizija“, 2025
Projekto vadovas dr. Julius Bačkaitis

JAKIŠKIŲ DVARO SODYBOS PARKAS



- Kvartalinė
- 23 Medžio Nr.
- 15 Kvartalo Nr.
- ✂ Kirsti skubiai
- ✕ Kirsti 1 eilėje
- ◇ Kirsti 1 ar > kamienų
- ✚ Kirsti 2 eilėje
- P Kirsti projektiniais tikslais
- A „Atjauninti“
- ◇ Genėti
- ⚡ Uždažyti žaizdą
- ⊙ Surišti lają
- 1-10 cm skersmens lapuotis medis
- 1-10 cm skersmens spygliuotis medis
- 11-20 cm skersmens lapuotis medis
- 11-20 cm skersmens spygliuotis medis
- 21-40 cm skersmens lapuotis medis
- 21-40 cm skersmens spygliuotis medis
- 41-60 cm skersmens lapuotis medis
- 41-60 cm skersmens spygliuotis medis
- 61-80 cm skersmens lapuotis medis
- 61-80 cm skersmens spygliuotis medis
- 81-100 cm skersmens lapuotis medis
- >100 cm skersmens lapuotis medis
- Stambus vertingas krūmas

© HNIT-BALTIC, GRPK © Nacionalinė žemės tarnyba prie AM, 2016. LR Adresų registras © VI Registrų centras, 2022. LR saugomų teritorijų valstybės kadastrinis AM, 2022. GRPK © Nacionalinė žemės tarnyba prie AM, 2016. LR Adresų registras © VI Registrų centras, 2022. LR saugomų teritorijų valstybės kadastrinio duomenų bazė © HNIT-BALTIC, ORT10LT © Nacionalinė žemės tarnyba prie AM, 2019-2021